

Acest plan anulează și înlocuiește planul nr. PT.03.03.26.IE.07.003 elaborat la data 01.2013.
This layout plan canceled and replaced layout plan no. PT.03.03.26.IE.07.003 prepared on 01.2013.

Verificator / Expert
 Checker / Expert

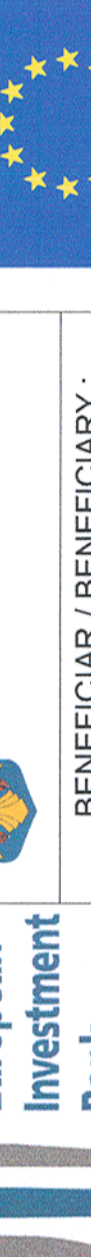
Cerința
 Requirement

Semnătura
 Signature

Referat / Expertiză
 Report / Expertise

NR. 1756

2013/06.06.2013



MINISTERUL
 TRANSPORTURILOR



BENEFICIAR / BENEFICIARY :
 COMPANIA NAȚIONALĂ DE CĂI FERATE "CFR" SA



PROIECTANT / DESIGNER:

Șef de echipă
 Team leader

C. Teodorescu

01.2013

Expert Cheie
 Key Expert

D.A. Stănescu

01.2013

Subcontractant / Subcontractor

Adjunct Șef de echipă
 Deputy Team leader

A.M. Baicu

01.2013

Proiectat
 Designed

M. Ciocirian

01.2013

"Reabilitarea liniei c.f. Frontieră - Curtici - Simeria, parte componentă a coridorului IV Pan - European pentru circulația trenurilor cu viteză maximă de 160 km/h"

Tronsoanel 3: Gurasada - Simeria

Section 3: Gurasada - Simeria

Proiect 91
 35311.1

Faza / Phase:
 PTh+CS / TD+TS

Denumire desen / Drawing name:
 Iluminat plan etaj 1 - Hală mentenanță Deva
 Deva Maintenance hall - Lighting plan for first floor

Scara / Scale
 1:100

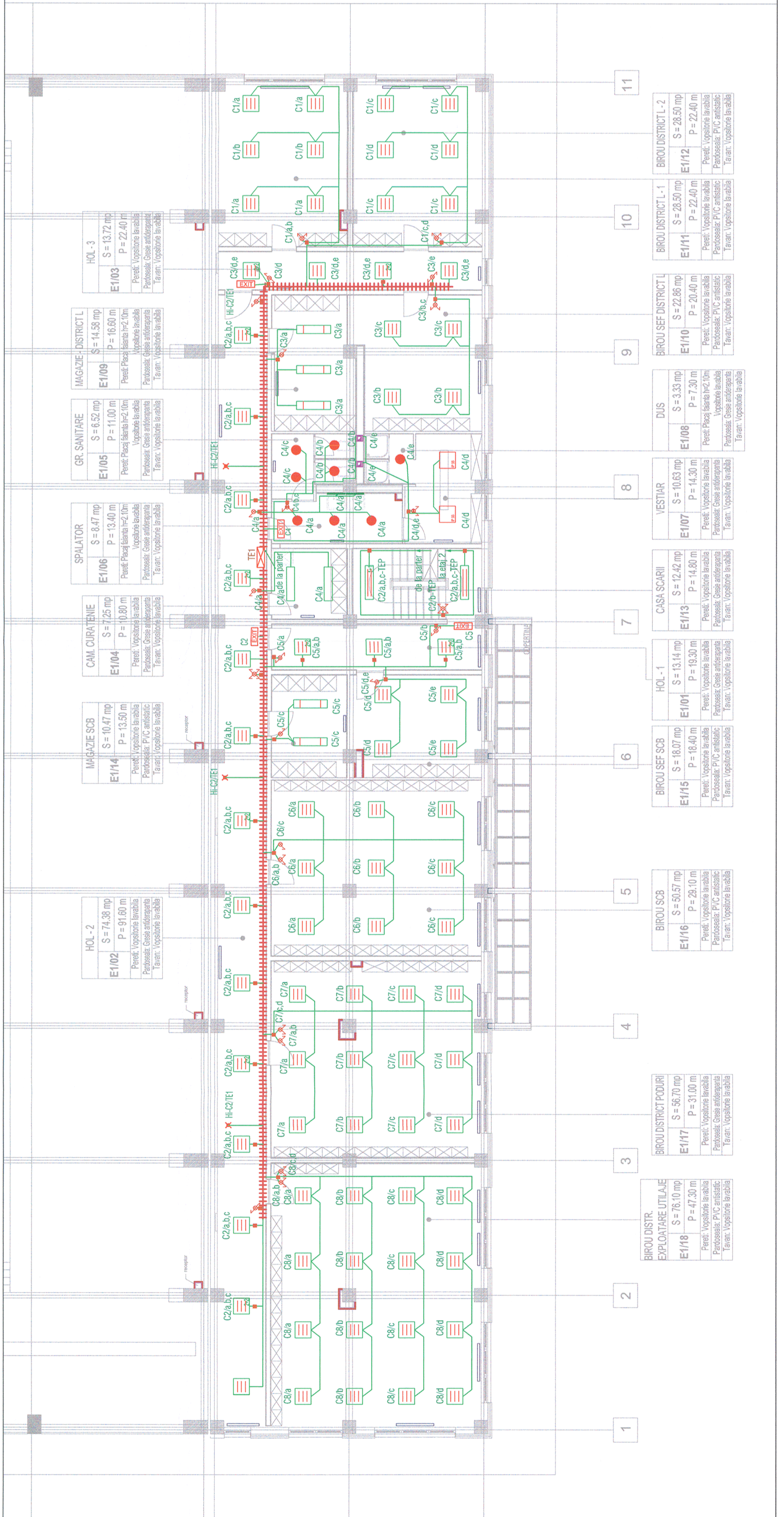
Revizia / Revision
 1/05.2013

Cod desen / Drawing Code
 PT.03.03.26.IE.07.004

Nr / No
 04/32

LEGENDA/LEGEND:

- Corp de iluminat echipat cu lămpi tubulare fluorescente 2x36W, 230V,50Hz, clasă I, IP40, cu back-up, montat aparent;
- Fluorescent luminaire, with back-up, 2x36W, 230V,50Hz, class I, IP 40;
- Corp de iluminat echipat cu lămpi tubulare fluorescente 2x36W, 230V,50Hz, clasă I, IP40, montat aparent;
- Fluorescent luminaire, 2x36W, 230V,50Hz, class I, IP 40;
- Corp de iluminat pentru plafon fals, echipat cu lămpi tubulare fluorescente 2x36W, 230V,50Hz, clasă I, IP40;
- Fluorescent luminaire, 2x36W, 230V,50Hz, class I, IP 40;
- Corp de iluminat pentru plafon fals, echipat cu lămpi tubulare fluorescente, 4x18W, 230V, 50Hz, clasă I, IP55
- Fluorescent luminaire, 4x18W, 230V, 50Hz, class I, IP 55
- Corp de iluminat pentru plafon fals echipat cu lămpi tubulare fluorescente, 4x18W, 230V, 50Hz, clasă I, IP40
- Fluorescent luminaire, 4x18W, 230V, 50Hz, class I, IP 40
- Corp de iluminat fluorescent, 2 lămpi alimentate normal, 2 lămpi alimentate prin kit back-up, 4x18W, 230V, clasă I, IP40
- Fluorescent luminaire, with back-up, 4x18W, 230V, 50Hz, class I, IP 40;
- Corp de iluminat tip Downlight 2x26W, încadrat în tavan fals, IP65/ Lighting unit type Downlight 2x26W, encased in false ceiling, IP65
- Corp de iluminat fluorescent, IP44, 1x18W, 50Hz, montat aparent deasupra oglinzii în grupurile sanitare
- Fluorescent luminaire, IP44, 1x18W, 50Hz
- Corp de iluminat de siguranță pt. evacuare cu kit back-up, acumulator autonomie 1,5h
- Emergency luminaire with accumulator, 8W, 1.5 hours autonomy, IP40
- Corp de iluminat de siguranță pentru hidranți cu kit back-up, acumulator autonomie 1,5h
- Emergency luminaire with accumulator, 8W, 1.5 hours autonomy, IP40
- Comutator capat 250V, 10A
- Switch for stairs, 250V, 10A
- Comutator bipolar 250V, 10A
- Bipolar switch, 250V, 10A
- Interrupător bipolar 250V, 10A
- Monopolar switch 250V, 10A
- Interrupător bipolar etans 250V, 10A
- Tight monopolar switch 250V, 10A
- Comutator bipolar etans 250V, 10A
- Tight bipolar switch 250V, 10A
- Interrupător cruce, 250V, 10A
- Cross switch for stairs, 250V, 10A
- Circuit iluminat siguranță
- Safety lighting circuit
- Circuit iluminat
- Lighting circuit
- Jgheab metallic
- Metallic tray



| Room Code | Area (S) | Perimeter (P) | Notes |
|-----------|----------|---------------|-----------------------|
| E1/01 | 13.14 mp | 14.30 m | HOL - 1 |
| E1/02 | 74.38 mp | 91.60 m | HOL - 2 |
| E1/03 | 13.72 mp | 22.40 m | HOL - 3 |
| E1/04 | 7.25 mp | 10.80 m | CAM. CURĂȚĂRIE |
| E1/05 | 6.52 mp | 11.00 m | GR. SANITARE |
| E1/06 | 8.47 mp | 13.40 m | SPALATOR |
| E1/07 | 10.63 mp | 14.30 m | VESTIAR |
| E1/08 | 3.33 mp | 7.30 m | DIUS |
| E1/09 | 14.58 mp | 16.60 m | MAGAZIE - DISTRICT L |
| E1/10 | 22.86 mp | 22.40 m | BIROU SEF DISTRICT L |
| E1/11 | 28.50 mp | 22.40 m | BIROU DISTRICT L - 1 |
| E1/12 | 28.50 mp | 22.40 m | BIROU DISTRICT L - 2 |
| E1/13 | 12.42 mp | 14.80 m | CASA SCARII |
| E1/14 | 10.47 mp | 13.50 m | MAGAZIE SCB |
| E1/15 | 18.07 mp | 18.40 m | BIROU SEF SCB |
| E1/16 | 50.57 mp | 28.10 m | BIROU SCB |
| E1/17 | 56.70 mp | 31.00 m | BIROU DISTRICT PODURI |
| E1/18 | 76.10 mp | 47.30 m | EXPLOATARE UTILAJE |